

Montage-Beispielvarianten der MUK in der Übersicht

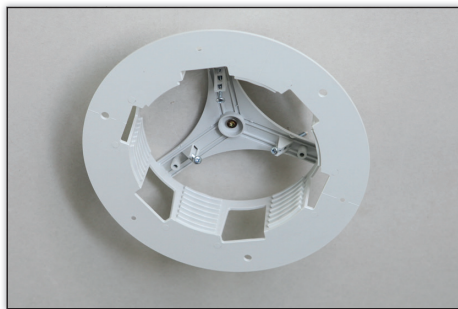


Bild 1: Aufbaumontage mit 1 Mittelschraube



Bild 5: Eingelassene Montage mit 3 Randschrauben



Bild 9: Montage für Rauchmelder



Bild 2: Stegabtrennung bei Aufbaumontage mit 3 Randschrauben



Bild 6: Eingelassene Montage mit herausgedrehten Innenteil



Bild 10: Montage für abgehängte Leuchten

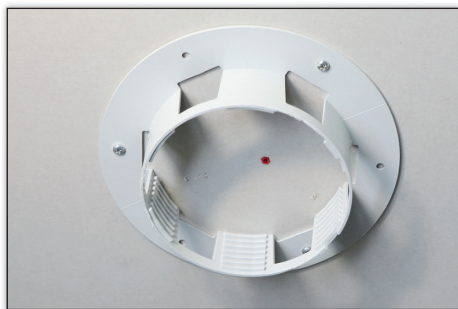


Bild 3: Aufbaumontage auf Massivdecke mit 3 Randschrauben



Bild 7: Eingelassene Montage mit eingeschraubtem Innenteil



Bild 11: Montage mit flexiblen Abluftrohr (z.B. Küchenabzugshaube)



Bild 4: Aufbaumontage mit eingeschraubtem Innenteil und Reduzierstück

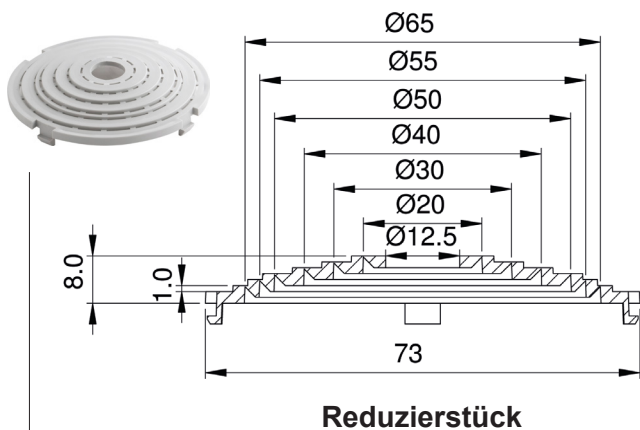
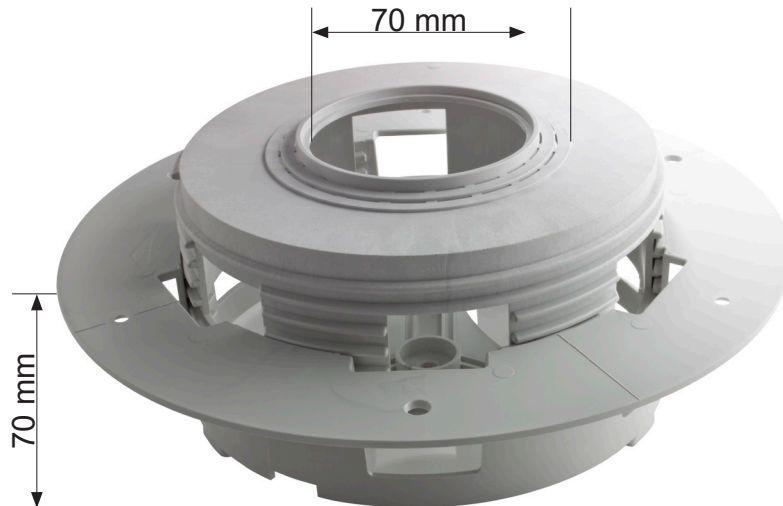


Bild 8: Eingelassene Montage mit eingeschraubtem Innenteil für geringen Folienabstand



Bild 12: Montage mit starren Abluftrohr (z.B. Entlüfter)

Multi-Unterkonstruktion (MUK) + Universal-Reduzierstück



Maße Multi-Unterkonstruktion

Durchmesser:	240	mm
Bauhöhe:	70	mm
Verstellbereich:	70-115	mm

Standardausschnitt: 70 mm
für CILING-Line und Design-Line

Gute Gründe für die CILING-Multi-Unterkonstruktion (MUK)

- Stabile Ausführung,
- für Deckenausschnitt (DA) von 12,5-90 mm,
- für alle gängigen Leuchten,
- Vereinfachte Montage von Leuchten und leichtgängiger Wechsel von Leuchtmitteln,
- durch Ein- und Ausdrehfunktion (millimetergenaue) Höheneinstellung,
- MUK bleibt stabil, optimale Fixierung der Spanndecke (z.B. bei Raumtemperaturschwankungen wie Sonneneinstrahlung, Kamin etc.),
- keine Spanndeckenverzerrung und Faltenbildung,
- Einsatz in Dachschrägen oder auch als Wandmontage möglich,
- Montage von Rauchmeldern und Lüftern (z.B. Einbauventilatoren),
- Einbau in Hohlraumdecken (z.B. Holzdecken, Gipskartondecken),
- Qualität „Made in Germany“, gesetzlich geschützt.